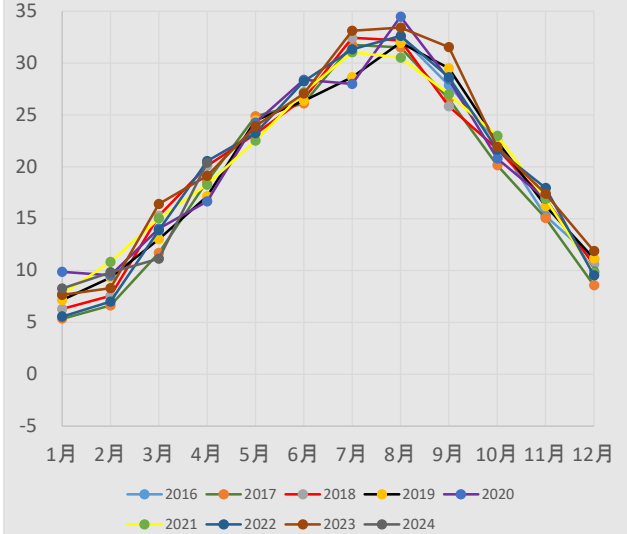


東近江市愛東気象観測所
各月の日最高気温の平均値

[°C]

月	2016	2017	2018	2019	2020	2021	2022	2023	2024
1月		5.4	6.3	7.2	9.9	7.7	5.6	7.7	8.3
2月		6.6	7.5	9.3	9.5	10.8	7.0	8.3	9.8
3月		11.7	15.3	13.0	14.0	15.0	13.9	16.4	11.2
4月		18.6	20.1	17.2	16.7	18.3	20.6	19.1	20.4
5月		24.8	23.2	24.5	24.3	22.5	23.2	23.9	
6月		26.1	26.6	26.4	28.4	27.2	28.2	27.0	
7月		31.8	32.4	28.6	28.0	31.0	31.3	33.1	
8月	32.6	31.5	32.2	32.0	34.5	30.5	32.6	33.4	
9月	27.8	26.5	25.8	29.5	28.4	27.0	28.6	31.5	
10月	22.4	20.2	21.7	22.5	20.8	23.0	21.7	21.9	
11月	15.3	15.1	16.8	16.2	16.9	16.9	17.9	17.4	
12月	11.1	8.6	10.6	11.2	9.9	9.8	9.5	11.9	
年平均		18.90	19.87	19.78	20.10	19.98	20.01	20.97	

<最高気温>月平均年比較

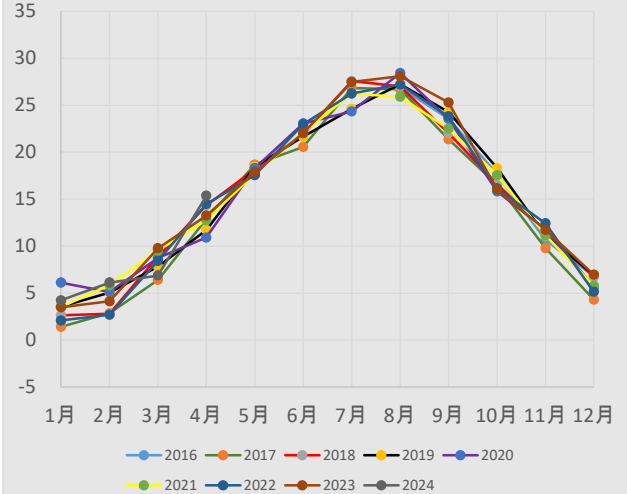


各月の日平均気温の平均値

[°C]

月	2016	2017	2018	2019	2020	2021	2022	2023	2024
1月		1.4	2.6	3.6	6.1	3.5	2.1	3.5	4.2
2月		2.9	2.8	5.1	5.1	5.9	2.7	4.1	6.1
3月		6.4	8.9	7.8	8.7	9.5	8.4	9.8	6.9
4月		12.9	14.3	11.7	10.9	12.8	14.5	13.3	15.4
5月		18.7	18.2	18.5	18.3	17.7	17.6	17.9	
6月		20.5	21.9	21.7	23.1	22.1	23.0	22.0	
7月		26.8	27.6	24.6	24.3	26.2	26.3	27.5	
8月	26.9	26.7	27.0	27.2	28.4	25.9	27.2	28.1	
9月	23.6	21.4	22.0	24.3	23.5	22.5	23.8	25.3	
10月	17.7	16.5	16.6	18.3	15.8	17.5	16.1	16.0	
11月	10.6	9.8	11.6	11.1	11.8	11.1	12.4	11.7	
12月	6.8	4.3	6.7	7.0	5.7	5.8	5.1	7.0	
年平均		14.02	15.02	15.07	15.15	15.05	14.93	15.51	

<平均気温>月平均年比較



各月の日最低気温の平均値

[°C]

月	2016	2017	2018	2019	2020	2021	2022	2023	2024
1月		-2.5	-0.6	0.5	2.7	0.0	-1.6	-0.1	0.3
2月		-0.4	-1.5	1.2	1.1	1.2	-0.8	0.1	2.6
3月		1.8	2.8	2.6	3.8	4.1	3.3	3.6	2.6
4月		7.2	9.0	6.5	5.4	7.6	8.8	7.3	10.4
5月		13.0	13.4	12.7	12.9	13.5	12.3	12.4	
6月		15.6	17.9	17.8	18.5	17.9	18.5	17.8	
7月		23.2	23.5	21.8	21.7	22.7	22.6	22.9	
8月	22.7	23.0	23.1	23.7	23.8	22.4	23.4	23.9	
9月	20.2	16.7	18.8	20.2	19.8	18.9	20.0	21.0	
10月	12.9	13.0	11.5	14.7	11.1	12.7	11.2	11.1	
11月	6.2	5.0	6.5	5.8	6.8	6.0	7.3	6.5	
12月	2.5	0.6	3.0	2.8	1.9	1.8	1.3	2.5	
年平均		9.68	10.62	10.85	10.80	10.74	10.53	10.73	

<最低気温>月平均年比較

